

- **Lett, sterk og holdbar**
- **Rask og enkel montering**
- **Monteres direkte på underlaget**
- **Brann-, storm- og haglbestandig**
- **Kan legges på enkle konstruksjoner**
- **Miljøvennlig materiale**
- **Passer alltid, ingen kapping nødvendig**

MONTERINGSRÅD

Nytt tak til hytta, boden, garasjen, carporten, lekehuset, uthuset eller lignende.

Aquapan®

Byggende mål	790 x 1090 mm
Dimensjon:	890 x 1123 mm
Totalformat:	1.00 m ²
Nettoformat:	0,86 m ²
Antall stein i bredden:	5 stk
Antall stein i høyden:	7 stk
Minimum takfall:	10°
Farger:	Sort - Panther Black



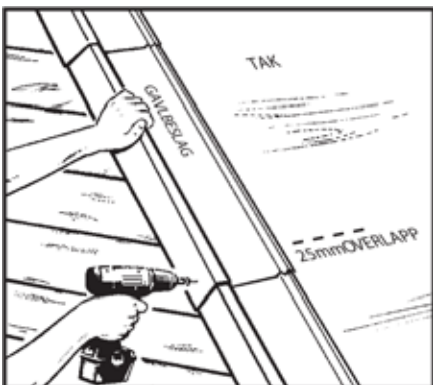
Takplate 60DIY005-04 - Farge: Sort, Dimensjon: 890x1123 mm

Aquapan® – enklere blir det ikke
Enkel montering, alt du trenger av verktøy er kun en drill.

MONTERINGSRÅD

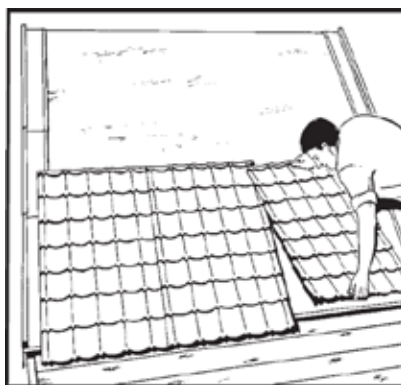
1 Montering av gavlbeslag

Start med å montere gavlbeslag. Den første monterer du slik at den stikker ca. 1 cm utenfor gavlen. Justeres i høyden slik at det flate partiet ligger jevnt med taket. De neste gavlbeslagene fordeles jevnt fra mønefot til mønetopp. Press det neste gavlbeslaget over den første og skru fast med 3 skruer. Hver overlapping skal være på minimum 25 mm.



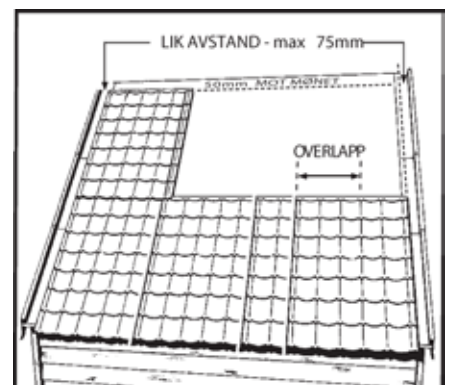
2 Fordeling av takplater

Fordel takpannene på hele takets lengde ved å legge den høyre oppå venstre. La pannen stikke ca. 1 cm ut over takrennen. Den siste takpannen overlappes uten kapping. Fordel jevnt slik at takpannene blir liggende med lik avstand over gavelbeslagene på begge sider. Skru fast takplatene.



3 Fordeling neste rad takplater

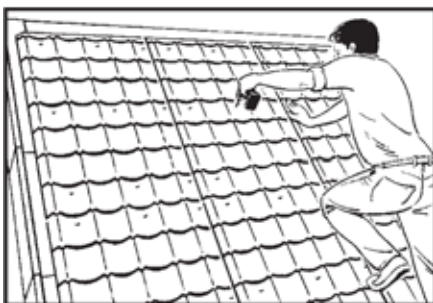
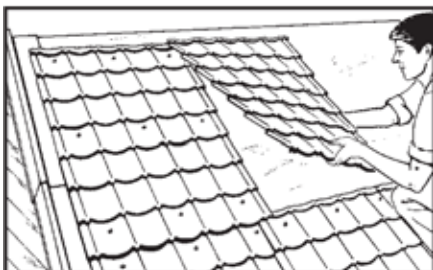
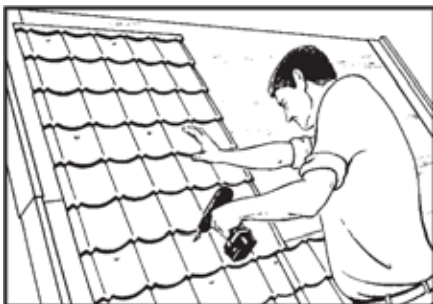
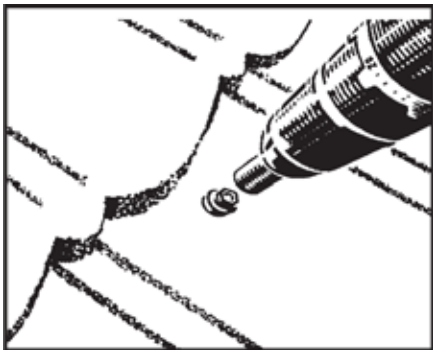
De neste takpannene fordeles jevnt, med ca. 50 mm klaring opp mot mønet.



MONTERINGSRÅD forts.

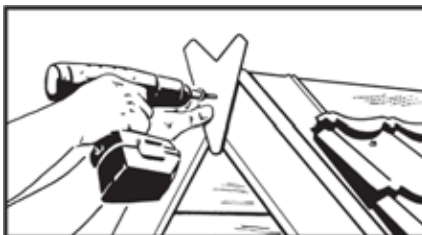
4 Skru fast takplatene

Start med å feste den første raden av takpanner ved takfoten. Jobb deg gjennom fra venstre til høyre, skru fast hver takpanne med 9 skruer. Se fi gur 7 for oversikt over festepunkter. Så fort den første raden er festet og sikret, så kan du fortsette med å legge på neste rad med takpanner i posisjon. Juster hver takpanne i henhold til raden nedenfor, legg høyre over venstre og overlapp med en hel takpanne i enden av raden.



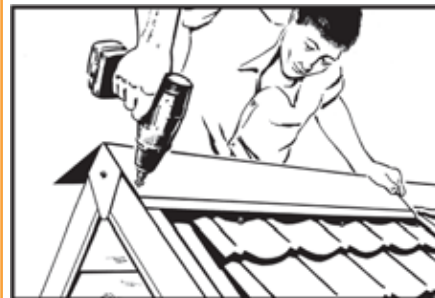
5 Montering av endestykker

Når takpannene er trygt skrudd fast, så skal endestykket festes. Plasser endestykket slik at det er sentrert på mønet, fest en skruer midt i som vist på tegningen. Brett så over ørene slik at de overlappes når vinkelmønene legges på.



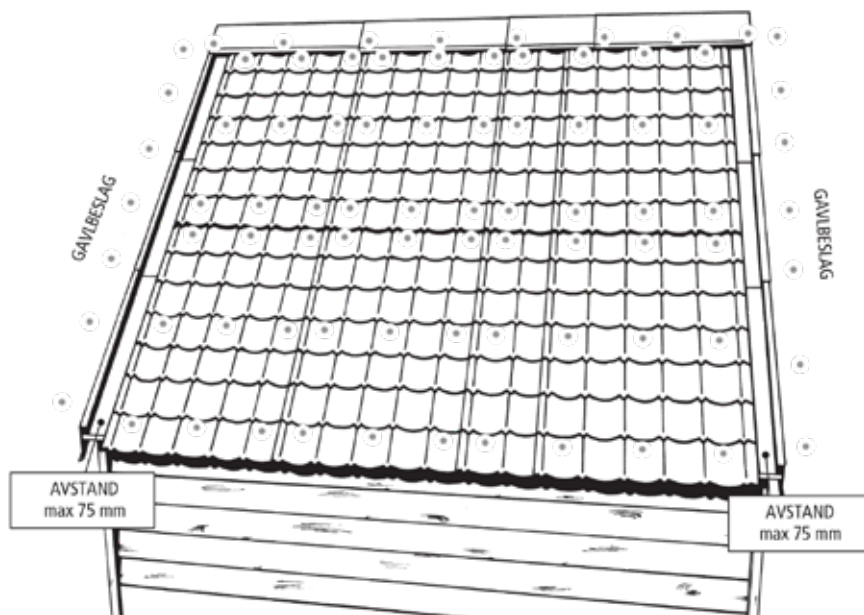
6 Montering av vinkelmøner

Legg den første vinkelmønen på plass, den skal ligge kant i kant med gavbe-slagene. Skru det fast i enden slik at det fester seg til gavbe-slaget, og deretter langs med lengden slik at den festes i takpannene under. Fest de neste vinkel-mønene med min. 100 mm overlapp. Bruk en hel vinkelmøne til å overlappe med til slutt. Skru forsiktig til.



7 Festepunkter

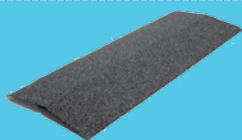
Bruk dette eksempelet som en guide til festepunktene. Vi anbefaler å bruke 9 skruer pr. takpanne, 3 skruer pr. gavlbleslag og 3+3 skruer pr. vinkelmøne, inkludert overlapping.



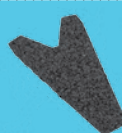
TILBEHØR:



60 DIY030-04
GAVLBESLAG
FARGE: SORT
LENGDE: 910 MM



60 DIY010-04
VINKELMØNE
FARGE: SORT
LENGDE: 910 MM



60 DIY020-04
ENDESTYKKE MØNE
FARGE: SORT



60 M110-04
SKRUER



Trebolit

Trebolit, Box 22, 263 21 Höganäs • Tel 0410-480 00, Fax 0410-103 11 • info@trebolit.se, www.trebolit.se

Denne brosjyren viser til forskjellige bruksområder for vårt produktsortiment. De gitte spesifikasjoner er tiltenkt å gi en generell henvisning om hvilket produkt som er best egnet for et gitt bruksområde, og gir ingen garanti knyttet til produktenes egnethet, kvalitet, livslengde eller annet som fremkommer i brosjyren. Vi forbeholder oss retten å til enhver tid kunne endre innholdet i denne brosjyren.