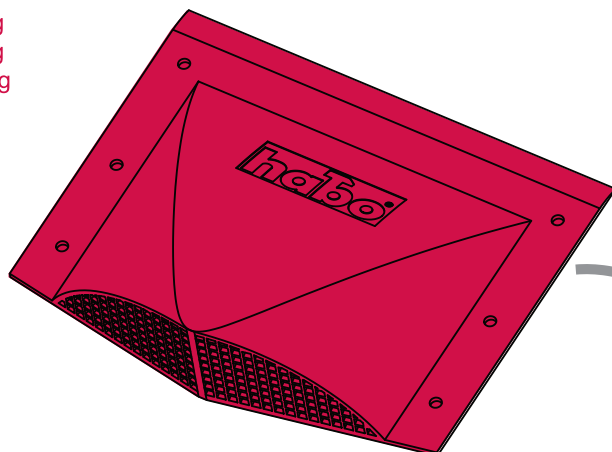
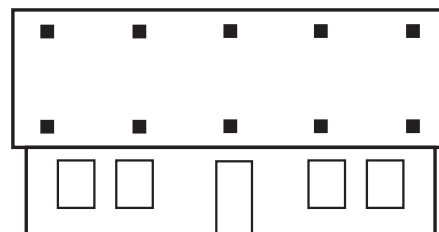


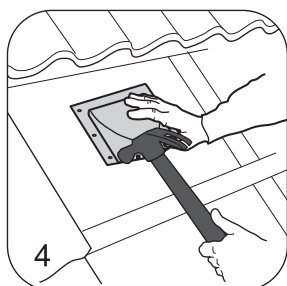
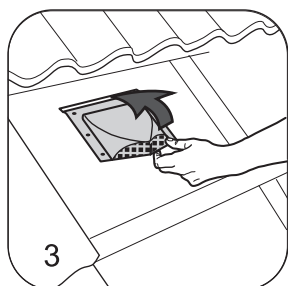
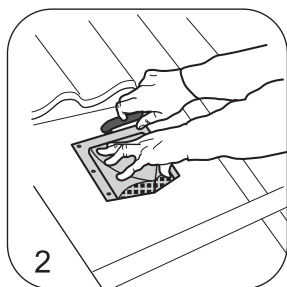
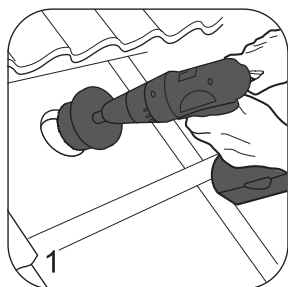
Monteringsanvisning
Monteringsanvisning
Monteringsvejledning
Asennusohje



- (SE) Ventilationsbeslag Møgelstopp i plast
- (NO) Ventilasjonsbeslag Muggstopp i plast
- (DK) Ventilationsbeslag Skimmelstop i plast
- (FI) Ulkosäle Home-Seis muovista



- (SE) Takventilationsbeslag med huv av slagtålig plast. Avsett förnock- och takfotsventilation som effektivt förhindrar möss, fukt, kondens, och mögelangrepp. Monteras i undertak mellan ströläkt och taktegläkt. Rekommenderat antal vid montering är 2 st per takstolsfack.
- (NO) Takventilasjonsbeslag med hode av slagfast plast. Beregnet for møne- og takfotsventilasjon som effektivt forhindrer mose, fukt, kondens og muggangrep. Monteres under tak mellom strølekt og taktegllekt. Anbefalt antall ved montering er 2 stk pr. takstolseksjon.
- (DK) Ventilationsbeslaget af slagfast plast. Anvends til loftudluftning, så man forhindre mos, fugt, kondens og mugangreb. Monteres i undertaget mellem strøen og taglægten. Der anbefales 2 stk pr. Tagsektion.
- (FI) Ulkosäle iskunkestävistä muovista. Katon harjan ja kattotiilten tuulettamiseen sekä estämään kosteuden ja homeen muodostumista. Suositeltava määrä säleitä / kattotuoli väli on kaksi.



- 1 (SE) Borrdiameter 70 mm.
(NO) Borrediameter 70 mm.
(DK) Bordiameter 70 mm.
(FI) Pora halkaisija 70 mm.
- 2 (SE) Skär ett snitt i takpappen ovanför ventilationsbeslaget.
(NO) Skjær ett snitt i takpappen ovenfor ventilasjonsbeslaget.
(DK) Skær et snit i tagpappen over ventilationsbeslaget.
(FI) Tee viilto kattopahviin säleen yläpuolelle.
- 3 (SE) Montera översta kanten under takpappen.
(NO) Monter den øverste kanten under takpappen.
(DK) Montere øverste kant under tagpappen.
(FI) Asenna ylempi reuna kattopahvin alle.
- 4 (SE) Fäst med 6st spik eller skruv (ingår ej).
(NO) Festes med 6 stk spiker eller skruer (ikke inkl.).
(DK) Sættes fast med 6 søm/skruer (medfølger ikke).
(FI) Kiinnitä 6 naulalla tai ruuvilla (Eivät sisälly).

Art.no 1306:1